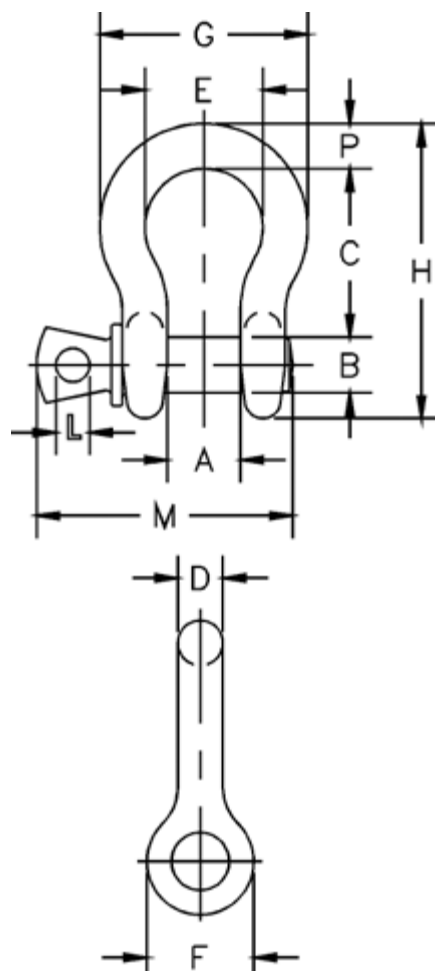


CHEI DE TACHELAJ / GAMBETI / SHAKLES MODEL OMEGA CU BOLT, TIP G 209



MODEL G 209 STOCK NO.	CAPACITATE (TONE)	A	B	C	D	E	F	G	H	L	M	P	TOLERANCE + / -		GREUTATE PROPRIE (kg)
		mm	mm	mm	mm	mm	mm	mm	mm	mm	mm	mm	C	A	
1018357	0,33	9,65	6,35	22,4	4,85	15,2	14,2	24,9	37,3	4,06	28,4	4,85	1,5	1,5	0,03
1018375	0,5	11,9	7,85	28,7	6,35	19,8	15,5	32,5	46,7	4,85	35,1	6,35	1,5	1,5	0,05
1018393	0,75	13,5	9,65	31	7,85	21,3	19,1	37,3	53	5,6	42,2	7,85	3,3	1,5	0,09
1018419	1	16,8	11,2	36,6	9,65	26,2	23,1	45,2	63	6,35	51,5	9,65	3,3	1,5	0,14
1018437	1,5	19,1	12,7	42,9	11,2	29,5	26,9	51,5	74	7,85	60,5	11,2	3,3	1,5	0,17
1018455	2	20,6	16	47,8	12,7	33,3	30,2	58,5	83,5	9,65	68,5	12,7	3,3	1,5	0,33

1018473	3,25	26,9	19,1	60,5	16	42,9	38,1	74,5	106	11,2	85	17,5	6,35	1,5	0,62
1018491	4,75	31,8	22,4	71,5	19,1	51	46	89	126	12,7	101	20,6	6,35	1,5	1,07
1018516	6,5	36,6	25,4	84	22,4	58	53	102	148	12,7	114	24,6	6,35	1,5	1,64
1018534	8,5	42,9	28,7	95,5	25,4	68,5	60,5	119	167	14,2	129	26,9	6,35	1,5	2,28
1018552	9,5	46	31,8	108	29,5	74	68,5	131	190	16	142	31,8	6,35	1,5	3,36
1018570	12	51,5	35,1	119	32,8	82,5	76	146	210	17,5	156	35,1	6,35	1,5	4,31
1018598	13,5	57	38,1	133	36,1	92	84	162	233	19,1	174	38,1	6,35	3,3	6,14
1018614	17	60,5	41,4	146	39,1	98,5	92	175	254	20,6	187	41,1	6,35	3,3	7,8
1018632	25	73	51	178	46,7	127	106	225	313	25,4	231	57	6,35	3,3	12,6
1018650	35	82,5	57	197	53	146	122	253	348	31	263	61	6,35	3,3	20,4
1018672	55	105	70	267	69	184	145	327	453	35,1	330	79,5	6,35	6,35	38,9

Nota: Sarcina de proba maxima este de 2 ori capacitatea de incarcare nominala.
Rezistenta minima este de 6 ori capacitatea de incarcare nominala
In cazul aplicatiilor de incarcare laterala reduceti capacitatea de incarcare nominala WLL conform tabel de lucru

- Capacități de la 1 / 3 pana la 55 tone metru.
- Sarcina utila de lucru W.L.L. este permanent stantata pe fiecare cheie de tachelaj
- Forjat - călit și revenit, cu bolt de aliaj.
- Galvanizat la cald sau monocrom.
- Rezistenta nominala la oboseala, durabilitate (1/3t - 55t).
- Cheile de tachelaj de 25T și mai mari sunt echipate **RFID**.
- Produsele Crosby îndeplinesc si chiar depășesc toate cerințele ASME B30.26 inclusiv identificarea, ductilitate, durata la oboseala, proprietatile la soc, cerințele de temperatură. Foarte important, produse Crosby îndeplinesc toate cerințele de performanță critice, inclusiv durata de oboseală, proprietățile de impact și trasabilitatea materialului, care nu sunt abordate de către ASME B30.26.
- Cheile de tachelaj cu marimi între ½ t – 25t sunt in conformitate cu **EN13889: 2003**.
- Pentru cheile de tachelaj pot fi emise Certificate de Testare conform standarde desemnate cum ar fi ABS, DNV, Lloyds, sau alte tipuri de certificare, dacă sunt solicitate în momentul comenzii.
- Cheile de tachelaj sunt realizate prin Calire și Revenire și respecta recomandările de impact DNV de 42 Jouli la – 20 ° Celsius
- Căuțați Pin Red ®. . . marca de calitate ce autentifica Marca Crosby.
- Tipul de aprobare și de certificare în conformitate cu ABS 2006 Steel navă Reguli 1-1-17.7, și ABS Ghid pentru Certificarea de macarale.

