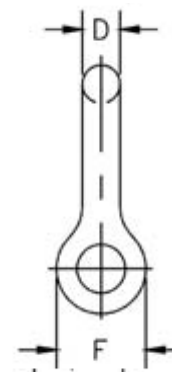
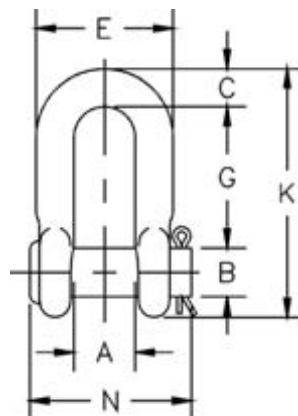


CHEI DE TACHELAJ / GAMBETI / SHACKLES MODEL LIRA CU BOLT SI SIGURANTA , TIP G 215



MODEL G 215 STOCK NO.	CAPACITATE (TONE)	A mm	B mm	C mm	D mm	E mm	F mm	G mm	K mm	N mm	TOLERANCE + / -		GREUTATE PROPRIE (kg)
											G	A	
1018810	0,5	11,9	7,85	6,35	6,35	15,5	15,5	22,4	40,4	34	1,5	1,5	0,05
1018838	0,75	13,5	9,65	7,85	7,85	19,1	19,1	26,2	48,5	40,4	1,5	1,5	0,08
1018856	1	16,8	11,2	9,65	9,65	23,1	23,1	31,8	58,5	47,2	3,3	1,5	0,11
1018874	1,5	19,1	12,7	11,2	11,2	26,9	26,9	36,6	67,5	54	3,3	1,5	0,18
1018892	2	20,6	16	12,7	12,7	30,2	30,2	41,4	77	60,5	3,3	1,5	0,23
1018918	3,25	26,9	19,1	15,7	16	38,1	38,1	51	95,5	74	6,35	1,5	0,55
1018936	4,75	31,8	22,4	20,6	19,1	46	46	60,5	115	87	6,35	1,5	0,91
1018954	6,5	36,6	25,4	24,6	22,4	53	53	71,5	135	96,5	6,35	1,5	1,49
1018972	8,5	42,9	28,7	25,4	25,4	60,5	60,5	81	151	115	6,35	1,5	2,15
1018990	9,5	46	31,8	31,8	28,7	68,5	68,5	91	172	130	6,35	1,5	2,86
1019016	12	51,5	35,1	35,1	31,8	76	76	100	191	140	6,35	1,5	4,08

1019034	13,5	57	38,1	38,1	35,1	84	84	111	210	156	6,35	3,3	5,44
1019052	17	60,5	41,4	41,1	38,1	92	92	122	230	165	6,35	3,3	7,33
1019070	25	73	51	54	44,5	106	106	146	279	197	6,35	3,3	13,6
1019098	35	82,5	57	59,9	53,3	122	122	172	312	222	6,35	3,3	19,6

Nota: Sarcina de proba maxima este de 2 ori capacitatea de incarcare nominala.

Rezistenta minima este de 6 ori capacitatea de incarcare nominala

In cazul aplicatiilor de incarcare laterala reduceti capacitatea de incarcare nominala WLL conform tabel de lucru

- Capacități de la 1 / 3 pana la 35 tone metru.
- Sarcina utila de lucru W.L.L. este permanent stantata pe fiecare cheie de tachelaj
- Forjat - călit și revenit, cu bolt de aliaj.
- Galvanizat la cald sau monocrom.
- Rezistenta nominala la oboseala, durabilitate
- Cheile de tachelaj de 25T și mai mari sunt echipate **RFID**.
- Produsele Crosby îndeplinesc si chiar depășesc toate cerințele ASME B30.26 inclusiv identificarea, ductilitate, durata la oboseala, proprietatile la soc, cerințele de temperatură. Foarte important, produse Crosby îndeplinesc toate cerințele de performanță critice, inclusiv durata de oboseală, proprietățile de impact și trasabilitatea materialului, care nu sunt abordate de către ASME B30.26.
- Pentru cheile de tachelaj pot fi emise Certificate de Testare conform standarde desemnate cum ar fi ABS, DNV, Lloyds, sau alte tipuri certificare, dacă sunt solicitate în momentul comenzii.
- Cheile de tachelaj sunt realizare prin Calire si Revenire si respecta recomandarile de impact DNV de 42 Jouli la – 20 ° Celsius
- Căuțați Pin Red ®. . . marca de calitate ce autentifica Marca Crosby.
- Cheile de tachelaj sunt in conformitate cu Specificatiile Federale RR – C 271 D tip IV B grad A clasa 1

Load Rated®

Fatigue Rated®

MAXTOUGH®

